



HAVELSAN

BİLGİ VE İLETİŞİM
TEKNOLOJİLERİ





MAIN

Çok Fonksiyonlu Yapay Zekâ Ağı



MAIN



Temel Özellikler

Kurumların iş modellerini daha etkin kılmak için özelleştirilmiş çözümler sunulmaktadır.

Türkiye'nin İlk Türkçe
Büyük Dil Modeli

8K
İçerik Uzunluğu

On-Premise
Çalışma Prensibi

Kapalı
Veri Ağı/İnternet

Kurumların
Kendi Verileri ile Eğitim



4 Temel Platform Bileşeni
(LLM/VLM/LAM/OSINT)

9 Milyar
Parametrelili Model

Patentli
Dil Mimarisi

Türkçe/İngilizce
Dil Desteği

Kurumsal Bilgi Sistemi
ile Entegrasyon

Ürün Konseptleri



Kurumsal Dijital Asistan



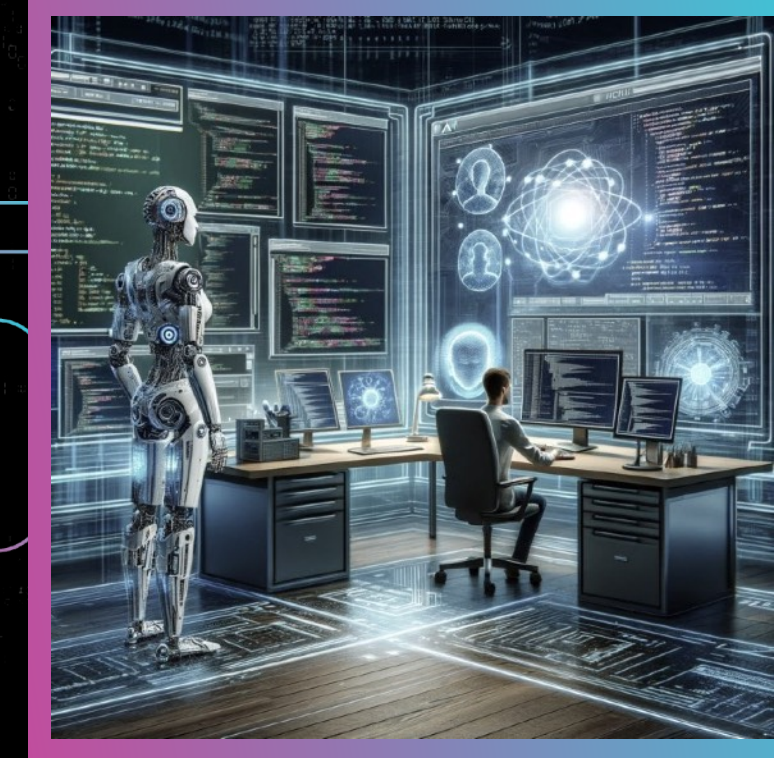
- Chatbot ile Soru/Cevap
- Akıllı Arama
- Sınıflandırma/Özetleme
- İçerik Üretme
- 100+ Dil Çeviri

Bakım Destek Asistanı



- Sistem Kapsamında Soru/Cevap
- Bakım Talimatları Arama/Bulma
- Bakım Adımlarını Belirleme

Yazılım Geliştirme Asistanı



- Low-Code Platform Entegrasyonu
- Kod Üretme ve İnceleme
- Kod Test Senaryoları Oluşturma
- Kod Kalite ve Performans Analizi
- Hata Önleyici Yazılım Asistanı

Platform Bileşenleri

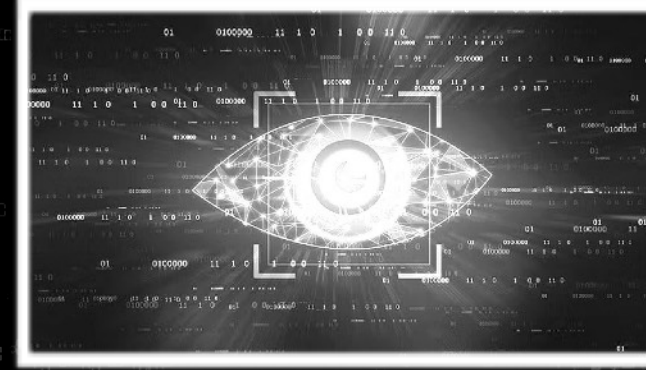


LLM



- Akıllı Arama
- Dijital Asistan

VLM



- Görüntü İşleme/Analiz
- Nesne Tespiti

LAM



- Ses İşleme/Analiz
- Ses ile Soru Cevap




OSINT



- Ontoloji Geliştirme
- Veri Ambarı Oluşturma

LLM Örnek Kullanım Alanları

INTRANET LLM

-  Mevzuat Bilgi Çıkarımı
-  Teknik Şartname Yazma
-  Test Senaryoları Geliştirme
-  Doküman Oluşturma
-  Dokümanlar Üzerinden Soru ve Cevap
-  Sınav Soruları Hazırlama

INTERNET LLM

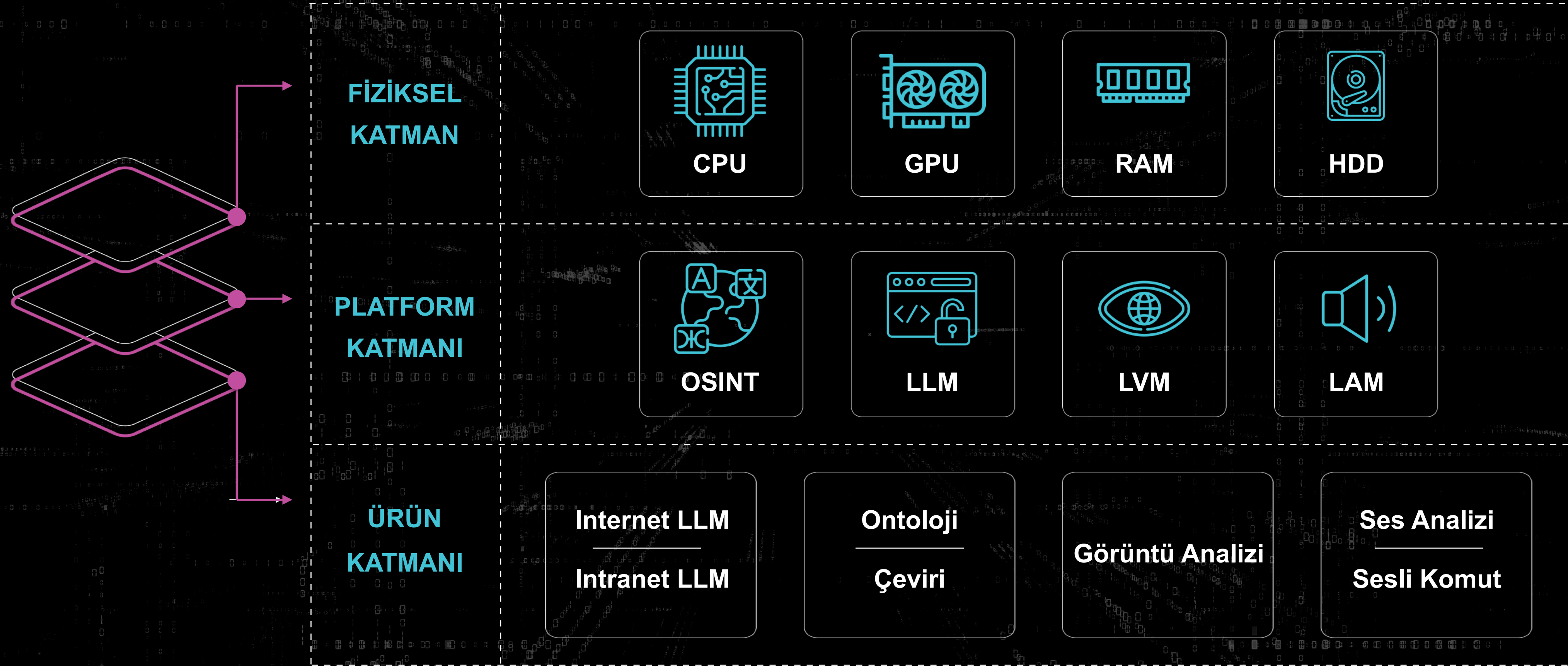
-  Kanunları Sınıflandırma
-  Yönergeleri Özetleme
-  Özelgelerden Bilgi Çıkarımı
-  Prosedürler Üzerinden Talimatları Arama
-  Jira vb. Platformlardan Görev Arama
-  Şikayet / Talep Sınıflandırma ve Yanıtlama



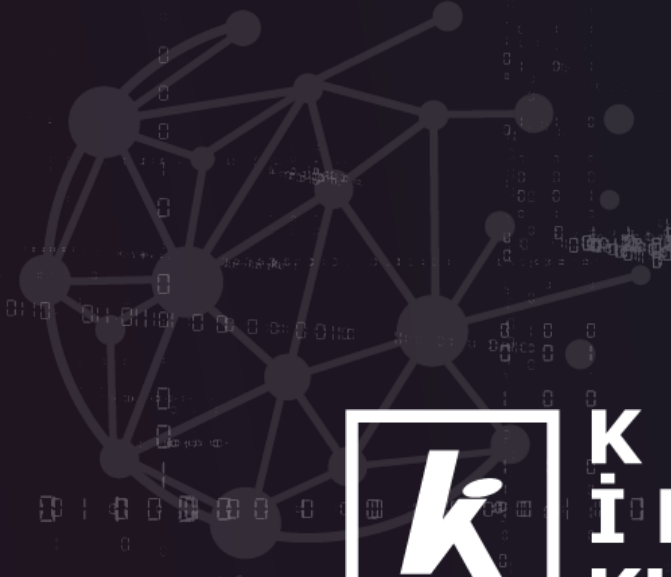
Uygulama Arayüzü

The screenshot displays the HAVELSAN MAIN application interface. At the top left, the HAVELSAN logo is visible. The main content area features a central prompt: "Hangi Asistanı Kullanmak İstersiniz?" (Which Assistant Do You Want to Use?) with "Main : HAVELSAN" below it and a "Bağlı Kaynaklar" (Linked Sources) button. To the right, a "Belgeler" (Documents) panel lists three files: "2024_UH.II-297.txt", "2024_UH.II-298.txt", and "2024_UH.II-299.txt". Each file entry includes a preview of text from the document. At the bottom, there is a search bar with the placeholder text "Bir soru sor veya Asistan etiketlemek için @ kullan..." (Ask a question or use @ to tag the Assistant...). The interface is clean and modern, with a white background and blue accents.

Çalışma Modeli



Referanslarımız





HAVELSAN
BİLGİ VE İLETİŞİM
TEKNOLOJİLERİ

We Make Smarter

HAVELSAN® | Akıllı Teknolojiler, Entegre Çözümler.

