



Sophia Teach- Yapay Zeka Destekli Dijital Eđitim Sistemi

Sınırları Ařan Öğrenme: Yapay Zeka ile Kiřisel
Eđitim Deneyimin Geleceđi

Dijital Çözüm Önerilerimize Hazır Mısınız?

Geleceğe Dokunan Çözümler: ENM Digital ile Dijitalleşmenin Gücü!



Sophia Teach- Yapay Zeka Destekli Dijital Eđitim Sistemi Nedir?

Yapay Zeka Destekli Dijital Eđitim Sistemi, eđitmen tarafından yüklenen eđitim içeriklerini temel alarak, kullanıcıların yönelttiđi sorulara gerçek zamanlı ve kişiselleştirilmiş yanıtlar sunan yenilikçi bir platformdur. Bu sistem, yapay zeka teknolojisi sayesinde eđitmenin üslup ve anlatım tarzını benimseyerek, öğrenme deneyimini bireysel ihtiyaçlara uygun şekilde optimize eder. Kullanıcıların kendi hızlarında ve esnek bir biçimde öğrenmelerini destekleyen platform, zaman ve mekân bađımsız erişim imkânı sunarak, eđitim süreçlerini hem kolaylaştırır hem de hızlandırır. Bu sayede, modern eđitim yaklaşımlarını dijitalleşmenin sağladığı avantajlarla birleştirerek öğrenme süreçlerine değer katar.

Sistemin Temel Özellikleri

Kullanıcıların sorularına gerçek zamanlı, yapay zeka destekli yanıtlar sunma kapasitesi.

Eğitmenin üslubunu ve anlatım tarzını taklit eden doğal dil işleme (NLP) teknolojileri.

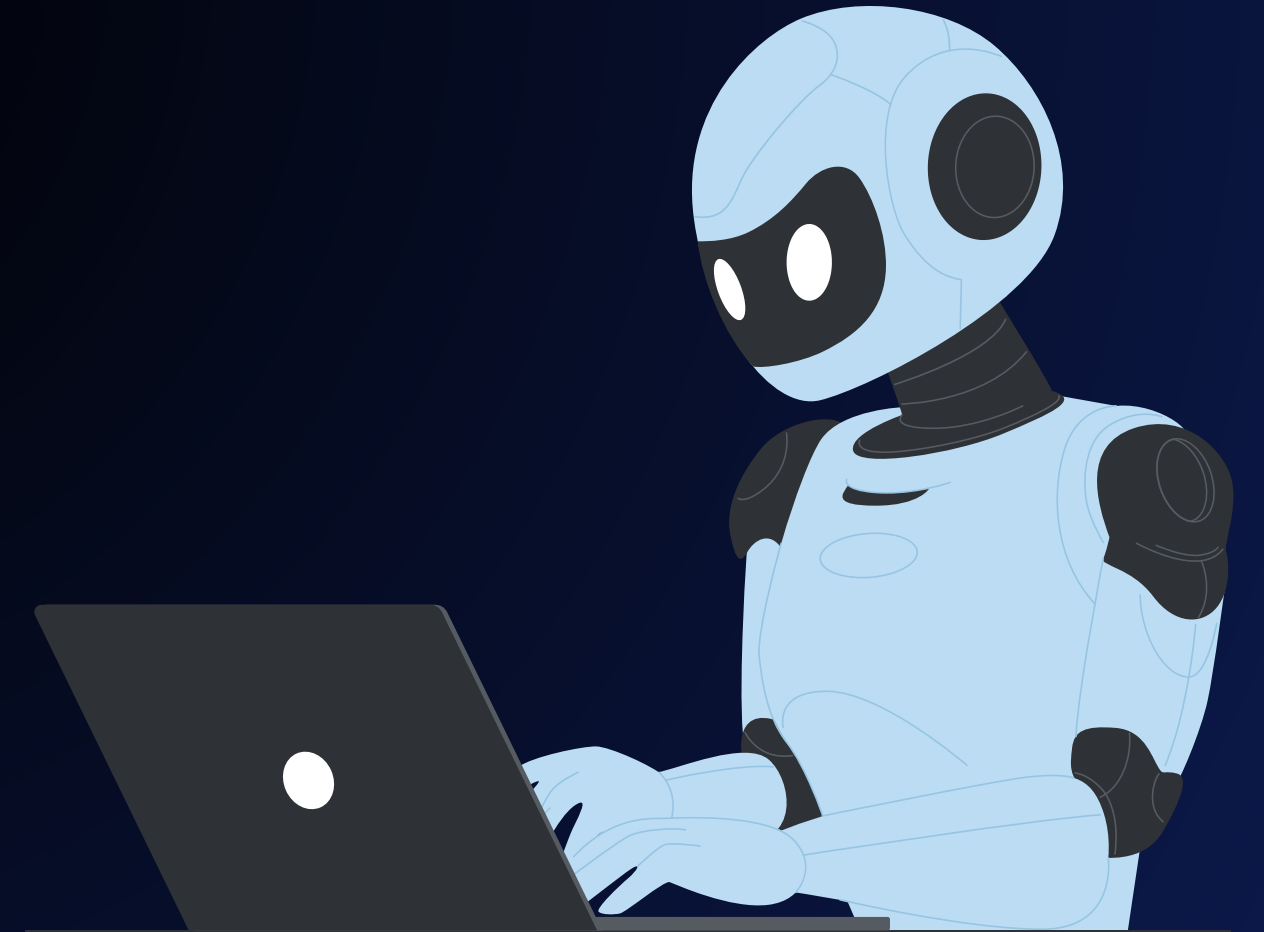
Eğitmen tarafından yüklenen video ve içeriklere dayalı bilgi sağlama.

Kullanıcıların yalnızca yapay zeka ile etkileşim kurabildiği iletişim yapısı.

Veri güvenliğini sağlayan ve kullanıcı gizliliğini koruyan şifreleme sistemleri.

İnternet bağlantısı gerekliliği ile çevrimiçi çalışma özelliği.

Kullanıcıların bireysel öğrenme hızına ve ihtiyaçlarına uygun, esnek öğrenme deneyimi.



Nasıl Çalışır?



Eğitmen Video Yükler: Eğitim sürecini desteklemek amacıyla eğitmen, önceden hazırladığı eğitim materyallerini içeren videoları platforma yalnızca bir kez yükler. Bu videolar, sistemin temel bilgi kaynağını oluşturur ve yapay zeka algoritmaları tarafından analiz edilerek, kullanıcıların sorularına yönelik bağlama uygun yanıtların oluşturulmasına olanak tanır. Eğitmenin yüklediği içerikler, platformun dinamik ve sürekli erişilebilir bir öğrenme deneyimi sunmasını sağlar.

The screenshot shows the top navigation bar of the Sophia Teach website. On the left, there is a logo and the URL "www.sophiateach.com". On the right, there are links for "Anasayfa" (Home) and "Eğitimler" (Courses), along with a user profile icon. Below the navigation bar, there is a form for uploading videos. The form consists of four main elements: a text input field labeled "Youtube Video veya Playlist Linki", a dropdown menu labeled "Kurs Erişim Durumu" with the selected option "Kurum için", another dropdown menu labeled "Kurs Erişimi Olan Kişiler", and a green "Ekle" (Add) button.

Nasıl Çalışır?

➔ **Yapay Zeka Videoyu İşler:** Yapay zeka, yüklenen video içeriklerini ileri düzey veri işleme ve doğal dil işleme (NLP) teknikleri ile analiz ederek eğitmenin anlatım tarzını, üslubunu ve konu aktarım yöntemlerini detaylı bir şekilde öğrenir. Bu süreç, yapay zekanın eğitmenin özgün iletişim biçimini taklit ederek, kullanıcıların yönelttiği sorulara bağlama uygun ve eğitmenin tarzıyla uyumlu yanıtlar üretebilmesini mümkün kılar. Analiz edilen video, sistemin bilgi altyapısını oluşturur ve kullanıcı odaklı bir öğrenme deneyimi sunulmasını destekler.



Nasıl Çalışır?

➔ **Kullanıcı Deneyimi:** Kullanıcılar, eğitim materyali olarak sunulan videolara diledikleri zaman erişim sağlayabilir ve kendi öğrenme süreçlerindeki ilerlemeyi sistem üzerinden ayrıntılı bir şekilde takip edebilir. Bu esnek erişim imkânı, bireylerin öğrenme deneyimlerini kendi ihtiyaç ve hızlarına göre özelleştirmelerine olanak tanırken, süreklilik arz eden bir öğrenme süreci sunar. Böylelikle kullanıcılar, öğrenim faaliyetlerini herhangi bir kesinti yaşamadan, zaman ve mekân bağımsız bir şekilde sürdürebilir, eğitim süreçlerini daha verimli hale getirebilir.

www.sophiateach.com

Anasayfa Eğitimler

KONU 1 : PRICE ACTION NEDİR / NE DEĞİLDİR

PA NEDİR ?
NE DEĞİLDİR...

izlemek için: YouTube

KONU 1 : PRICE ACTION NEDİR / NE DEĞİLDİR


Teknik Analiz Dersleri

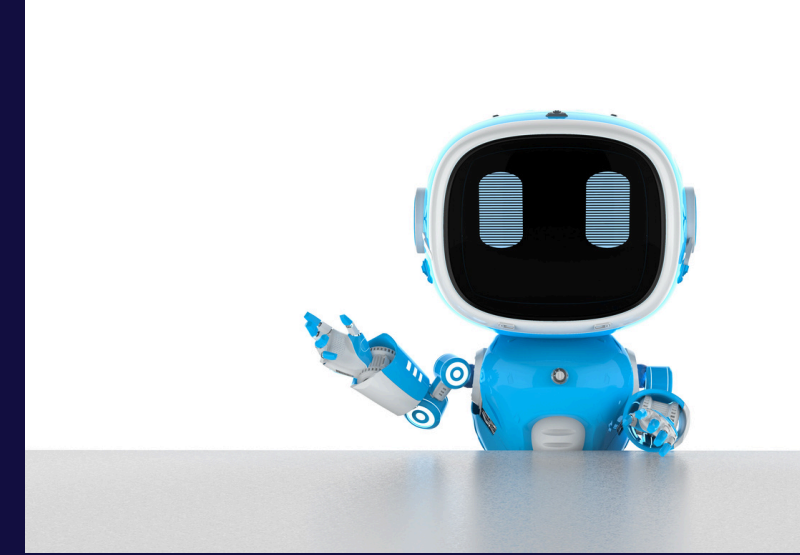
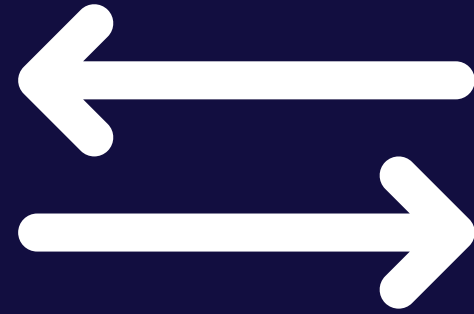
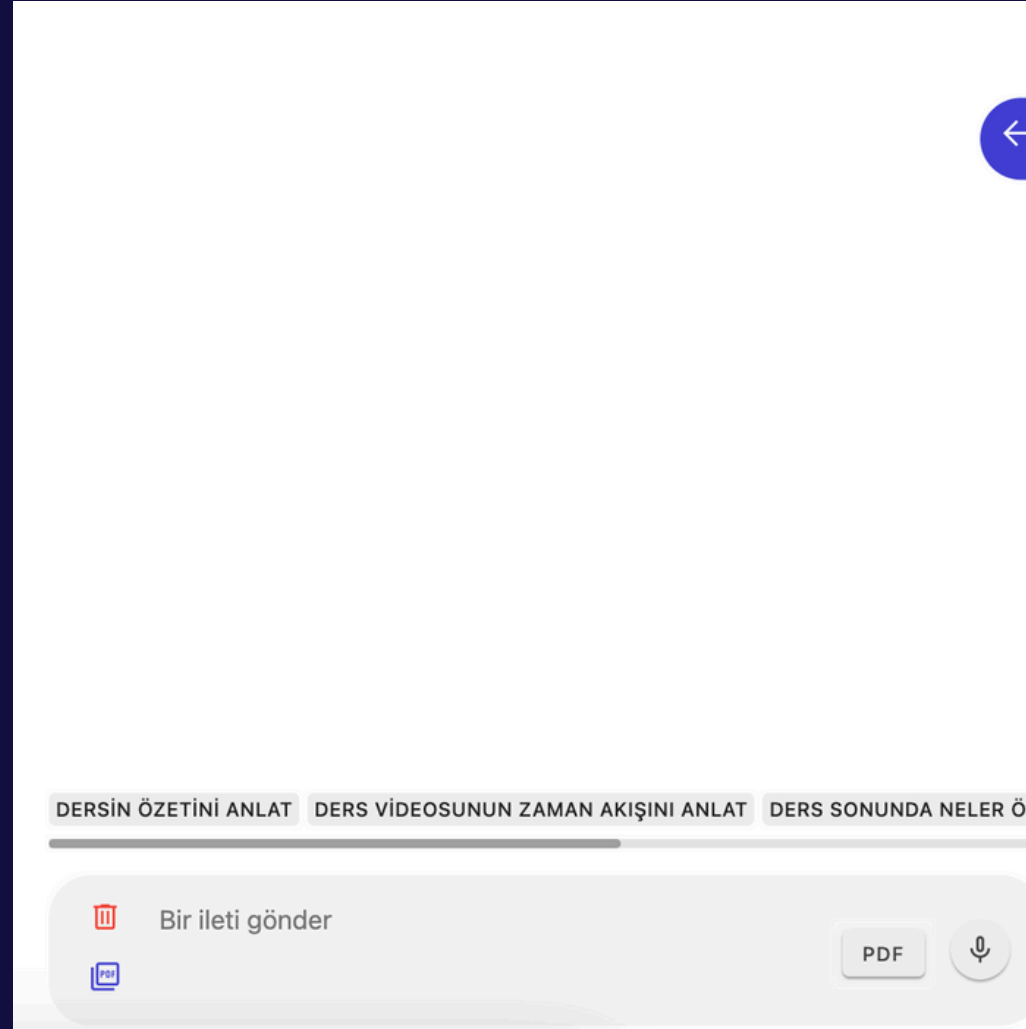
Merhaba değerli dostum. Yeni bir seriye başlıyoruz. Price Action anlatacağım sana. 24+ konu başlığımız var ve seri 30+ videodan oluşacak. İlk konumuz price action nedir, ne değildir. Sana şimdiden sonsuz başarılar diliyorum. #priceaction #priceactionegitim #priceactionnedir Sıfırdan Zirveye - Teknik Analiz Eğitim Serisi: <https://t.co/fQshWPRQSA?amp=1> Discord: <https://discord.gg/5VGvV33zng> Binance Üyelik: <https://www.binance.com/en/register?ref=28251589>

DERSİN ÖZETİNİ ANLAT DERS VİDEOSUNUN ZAMAN AKIŞINI ANLAT DERS SONUNDA NELER ÖĞ

Bir ileti gönder PDF

Nasıl Çalışır?

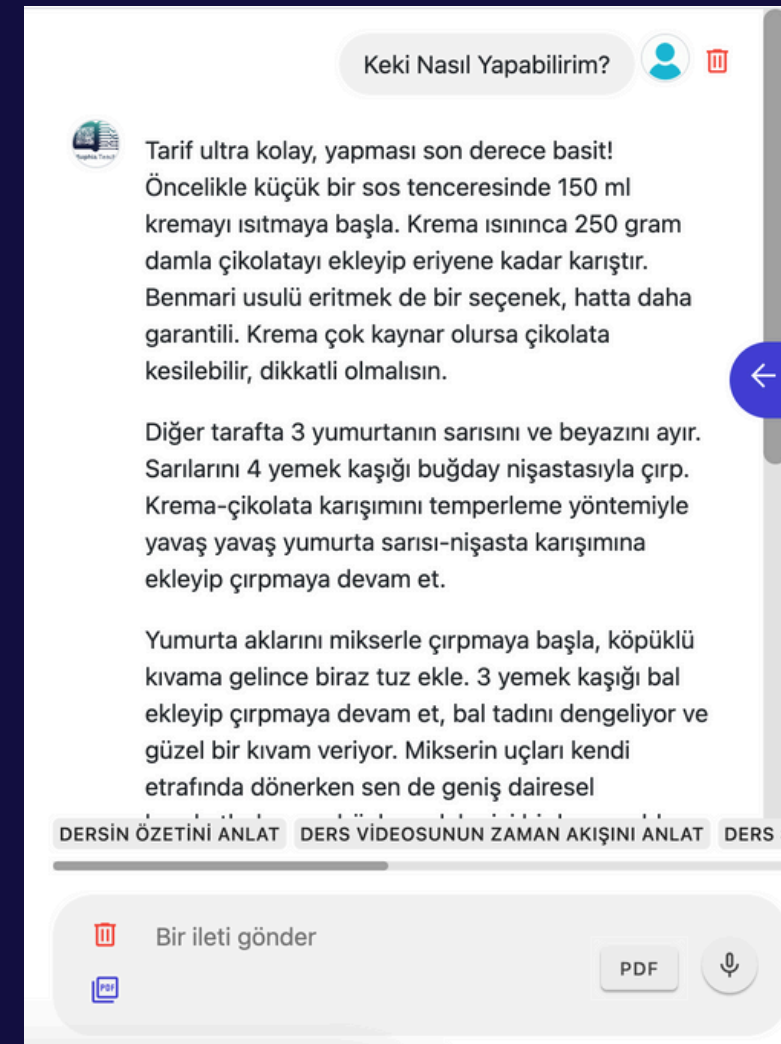
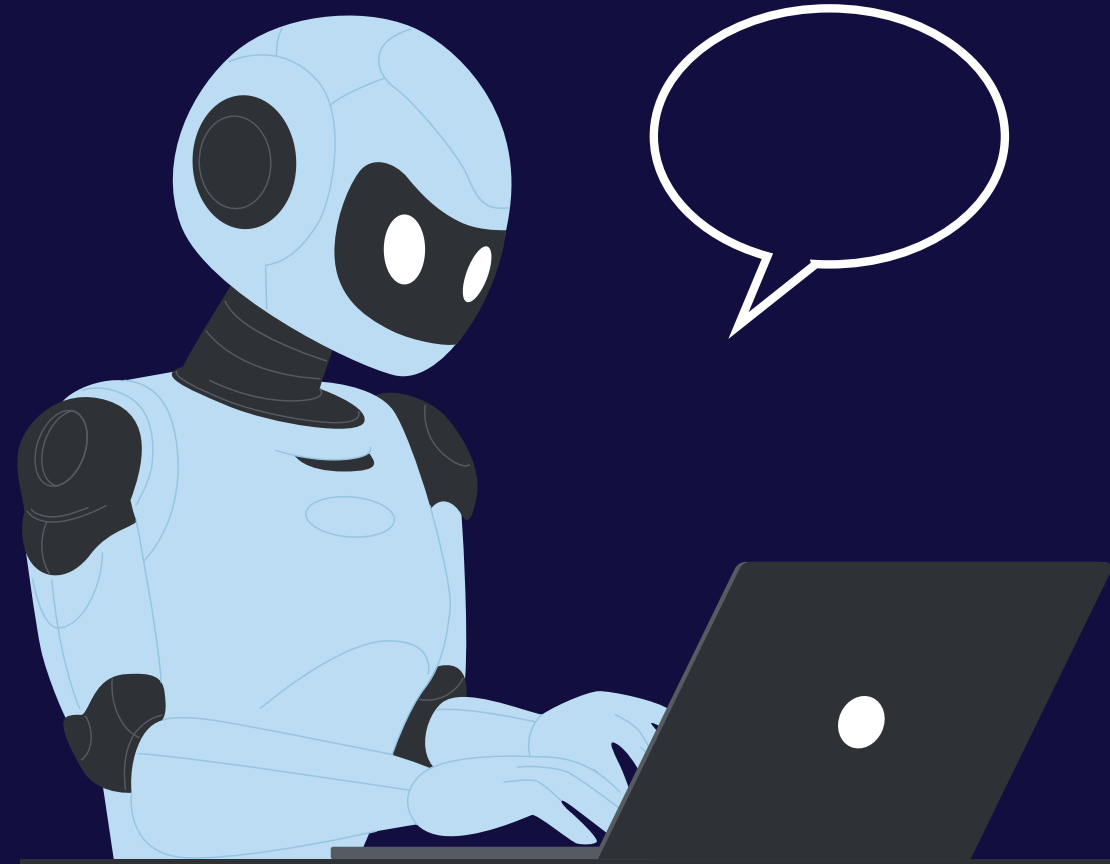
 **Kullanıcı Sorular Sorar:** Kullanıcılar, videoyu izlerken istedikleri zaman sorularını sisteme yöneltebilir.



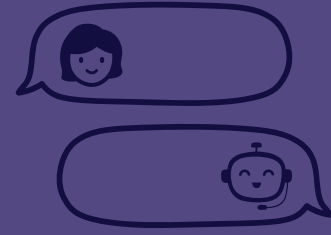
Nasıl Çalışır?



Anında Yanıt: Yapay zeka, kullanıcı tarafından yöneltilen soruları analiz ederek, eğitmenin üslubunu ve anlatım tarzını benimseyen, bağlama uygun yanıtlar üretir. Bu süreç, kullanıcıların bilgi taleplerine hızlı ve etkili bir şekilde yanıt almasını sağlarken, anında geri bildirim mekanizmasıyla öğrenme süreçlerini destekler. Böylece kullanıcılar, eğitim içeriğiyle birebir etkileşim kurarak hem kişiselleştirilmiş hem de dinamik bir öğrenme deneyimi yaşar.



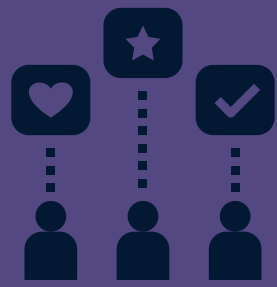
Faydalar



**Eđitmene Bađlı Olmadan
Öđrenme**



**Zamandan ve Mekândan
Bađımsız**



Kiřiselleřtirilmiř Geri Bildirim



Verimli ve Kesintisiz Eđitim

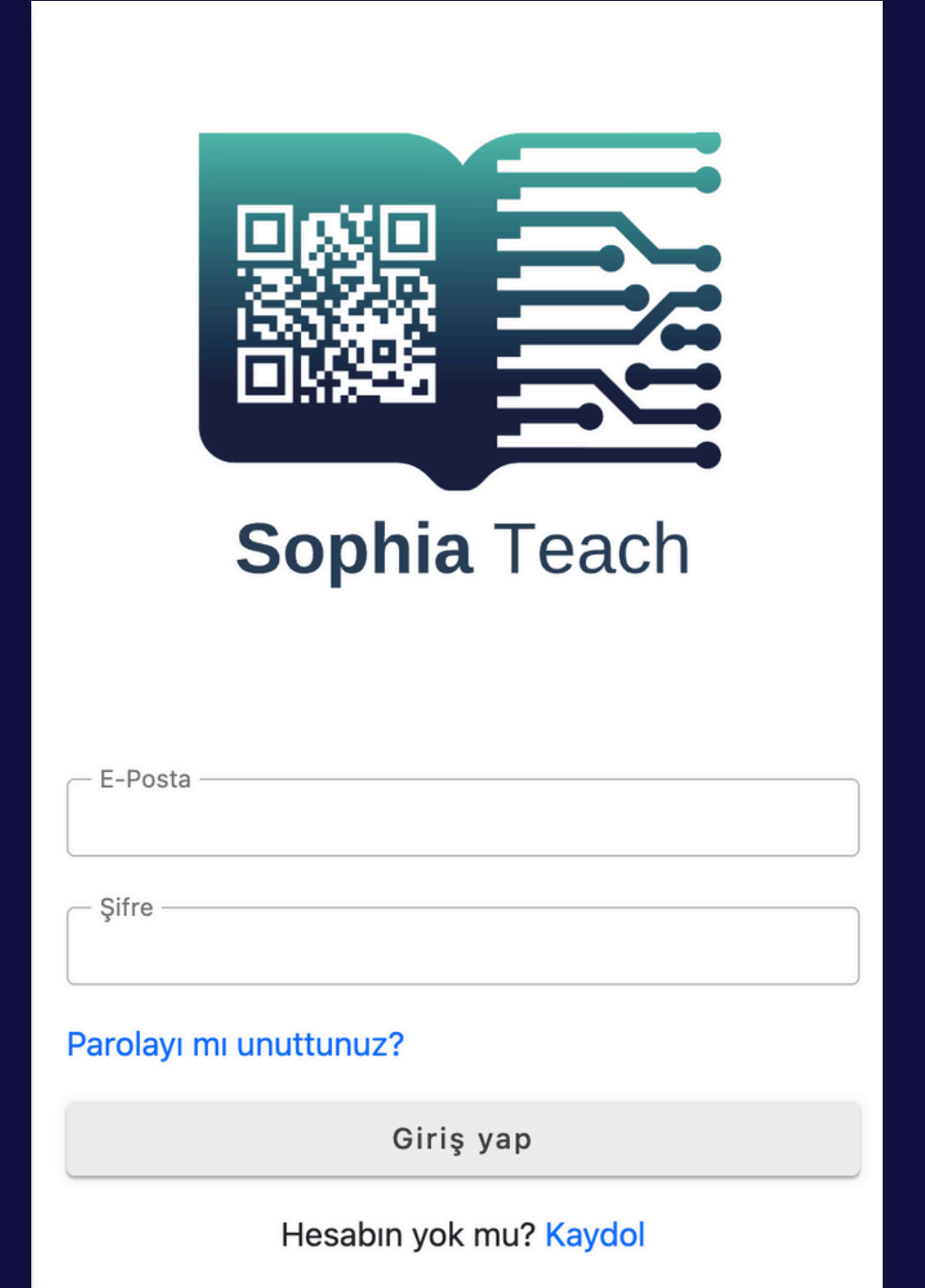
Sisteme Nasıl Giriş Yapılır?

- Platforma aşağıdaki bağlantı üzerinden erişebilirsiniz,



<https://sophiateach.com>

- Açılan panelde giriş bilgileriniz ile sisteme giriş yapabilirsiniz.



The image shows the login page for Sophia Teach. At the top, there is a logo featuring a QR code and a circuit-like graphic, with the text "Sophia Teach" below it. Below the logo, there are two input fields: "E-Posta" (Email) and "Şifre" (Password). Below the password field, there is a link "Parolayı mı unuttunuz?" (Forgot your password?). At the bottom, there is a "Giriş yap" (Login) button and a link "Hesabın yok mu? Kaydol" (Don't have an account? Register).

Neden Sophia Teach?

Sophia Teach, yapay zekayı öğrenme sürecine entegre ederek modern eğitime yönelik yenilikçi bir çözüm sunar. Gelişmiş Doğal Dil İşleme (NLP) ve gerçek zamanlı yanıt verme yetenekleri sayesinde, son derece kişiselleştirilmiş ve etkileşimli bir öğrenme deneyimi sağlar. Öğitmenin özgün üslubunu taklit edebilme kapasitesi, iletişimde tutarlılık sağlayarak öğrencinin katılımını ve kavrayışını artırır. Esnek erişim, dinamik geri bildirim ve özelleştirilmiş içerik sunma gibi özellikleriyle Sophia Teach, dijital eğitimde dönüştürücü bir araç olarak öne çıkar ve öğrencilerin hedeflerine verimli ve bağımsız bir şekilde ulaşmalarını destekler.

